

# VENTO



volumeuno

volumeuno

## INTRODUZIONE

La collezione VENTO racchiude l'ideale di cucina moderna, dove i materiali sono scelti accuratamente per creare tre inedite varianti colore, rievocando suggestivi paesaggi del mediterraneo.

La collezione prende il nome dal costante abbinamento tra superfici materiche e soft touch, garantendo continui giochi di luce e dinamiche stimolanti. Poiché è la materia ad essere oggetto della scena, si propone un sistema di apertura push-pull che può essere sostituito da quello a gola nelle zone più operative della cucina.

Questa collezione irrompe nell'ambiente catalizzando la scena, si caratterizza per il suo design minimale ma giocoso.

VENTO by Gio Tiroto è realizzata in 3 diverse varianti: VENTO - Ponente, VENTO - Scirocco e VENTO - Tramontana



VENTO - Ponente



VENTO - Scirocco



VENTO - Tramontana

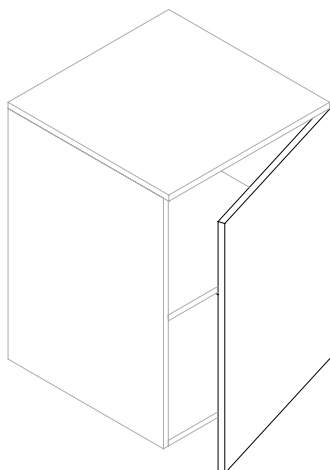
## ACCESSORI, CASSETTI E CESTONI

Nella collezione VENTO, a cucina diventa un quadro composto da materia, luce e colore. al fine di preservare la centralità della materia si propongono 3 varianti, ognuna caratterizzata da 4 nuance decise e di grande effetto.

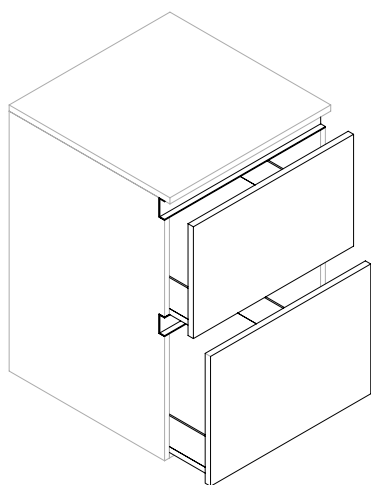
I cassetti sono realizzati con spondine laterali e retro in lamiera verniciata e sono dotati di un dispositivo per la chiusura controllata. Attenzione: la portata massima è di 40 kg

I cestoni sono realizzati con spondine laterali e retro in lamiera verniciata e sono dotati di un dispositivo per la chiusura controllata. Attenzione: la portata massima è di 70 kg

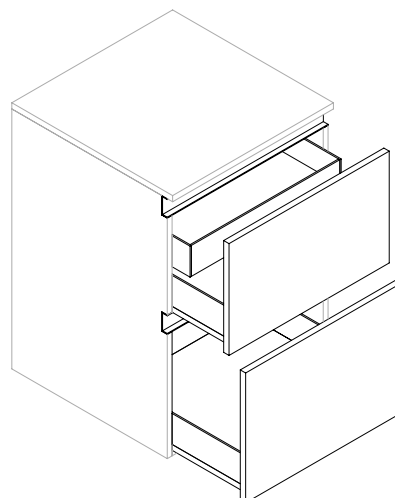
Gli elementi in alluminio come gola e zoccolino sono realizzati in alluminio estruso e proposti in una tripla finitura anodizzata naturale (alluminio, bianco opaco o nero testa di moro) in modo da creare, in base alla variante scelta, giochi di luce dinamici e interessanti.



Anta



Cestoni



Cestone e cassetto

## SPECIFICHE FRONTALI E TOP IN FENIX

### Finitura anta

Fenix NTM o Fenix NTM Bloom (cellulosa e resine acriliche di nuova generazione)

### Varianti colore

Azzurro Naxos e Beige Luxor, Verde Comodoro e Grigio Efeso, Rosso Askja e Nero Ingo

### Caratteristiche finitura

Superficie estremamente opaca grazie ad una bassa riflessione della luce, morbida al tatto, anti-impronta e altamente resistente ai graffi, all'abrasione, al calore secco, ai solventi a base acida e ai reagenti domestici. La riparabilità termica conferisce a questo materiale la capacità di rigenerarsi da eventuali micro-graffi superficiali

### Pulizia e manutenzione superficie

Utilizzare un qualsiasi detergente per la casa o semplicemente dell'acqua tiepida, ricordandosi sempre di risciacquare con acqua, terminare il processo asciugando la superficie con un panno pulito per evitare i depositi di calcare

---

### Spessore totale

20 mm

### Bordatura

ABS da 1 mm

### A. Fronte anta Fenix

1 mm

### B. Pannello MDF

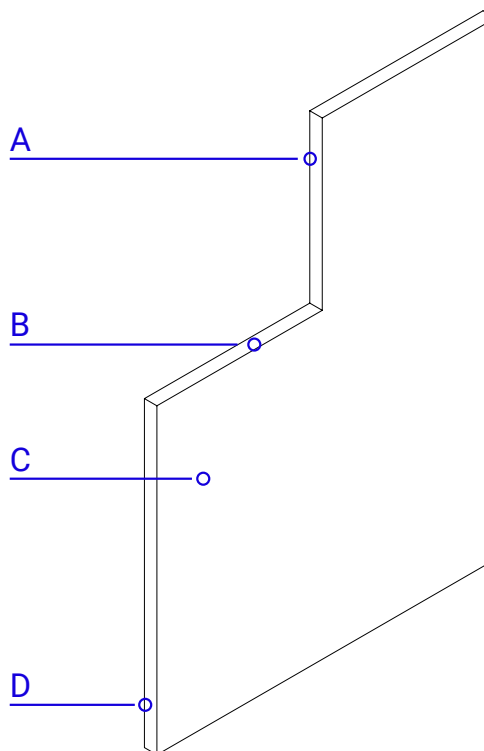
18 mm

### C. Retro anta Fenix

1 mm

### D. Bordo in ABS

1 mm



## SPECIFICHE FRONTALI IN LEGNO

### Finitura anta

Legno impiallacciato

### Varianti colore

Rovere naturale, Rovere tinto nero e Olmo sbiancato

### Caratteristiche finitura

Superficie materica che manifesta l'unicità e il calore tipico del vero legno, dotata di una bassa riflessione della luce si distingue anche per buona impermeabilità e resistenza ai graffi, al calore e alla luce

### Pulizia e manutenzione superficie

Dopo aver accuratamente spolverato la superficie interessata, utilizzare un panno morbido inumidito con acqua e ben strizzato e agire seguendo le venature del legno, terminare il processo asciugando con attenzione

---

### Spessore totale

20 mm

### Bordatura

Legno da 1 mm

### A. Fronte anta Fenix

1 mm

### B. Pannello MDF

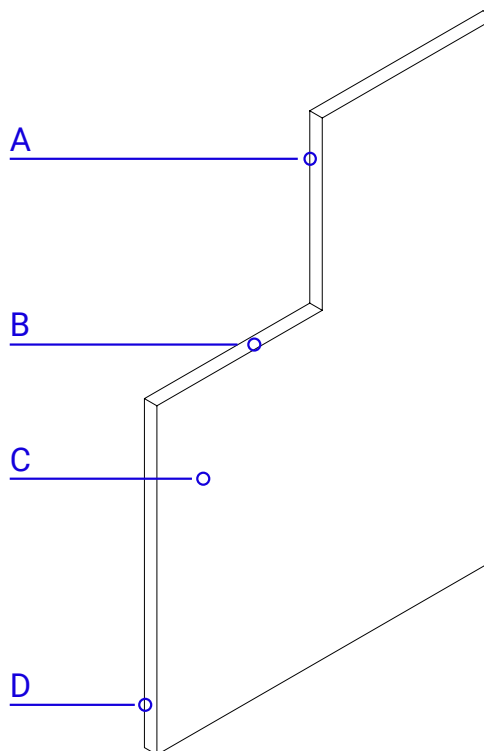
18 mm

### C. Retro anta Fenix

1 mm

### D. Bordo in ABS

1 mm



## SPECIFICHE TOP IN DEKTON

### Finitura top

Dekton (superficie ultra compatta composta da oltre 20 minerali naturali)

### Varianti colore

Grigio Argentium, Nero Sirius e Bianco Zenith

### Caratteristiche finitura

Superficie caratterizzata da un'alta resistenza grazie ad una porosità quasi nulla e dalla totale assenza di microdifetti che ne definisce anche l'extra opacità, dotata di elevata idrorepellenza e resistenza a graffi e calore

### Pulizia e manutenzione superficie

Materiale resistente alle macchie e garante di costi di manutenzione ridotti, può essere facilmente pulito con prodotti per la pulizia standard

---

### Spessore totale

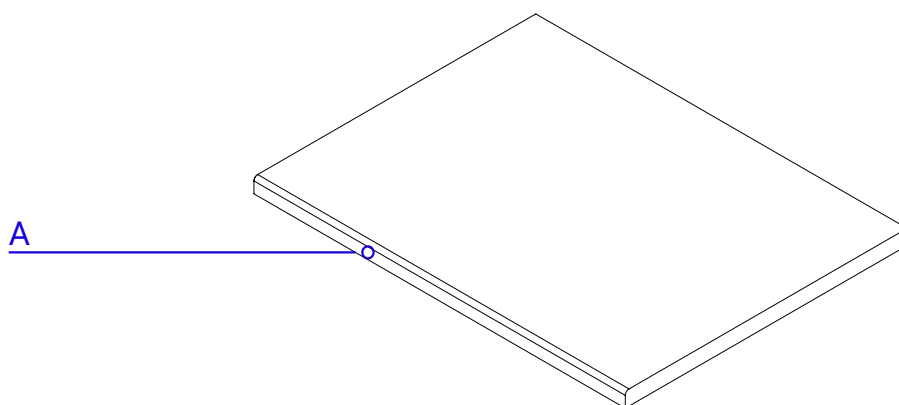
20 mm

### Profilo

Costa retta

### A. Lavorazioni sul bordo

Profilo a costa retta



## PENSILI FREE-STANDING

Per la collezione VENTO, il progettista ha disegnato 2 tipologie di pensile a libera installazione da affiancare alla cucina: a giorno e con serrandina in alluminio.

I pensili sono proposti in 3 diverse misure (per ricoprire ogni tipo di esigenza) e sono realizzati con la colorazione che caratterizza la variante scelta.

Gli elementi si possono combinare in varie tipologie e misure per garantire la massima flessibilità possibile.

---

### Varianti

Azzurro Naxos, Verde Comodoro, Rosso Askja

### Lunghezze

A. 640, 940, 1240 mm - B. 340, 640 mm - C. 340, 640 mm

### Materiale

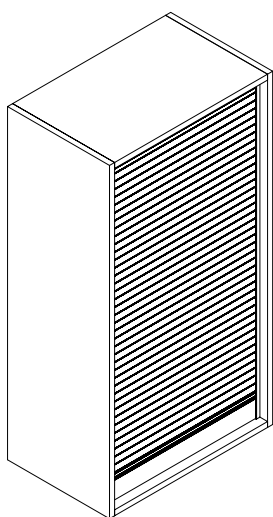
20 mm

### Profondità

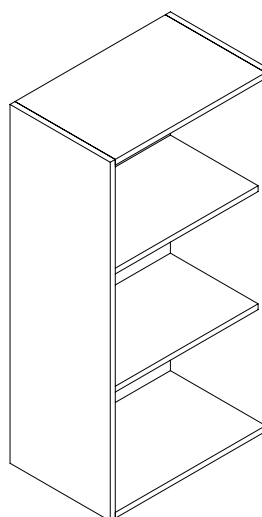
400 mm

### Altezza

1240 mm



A. Pensile con serrandina  
in alluminio



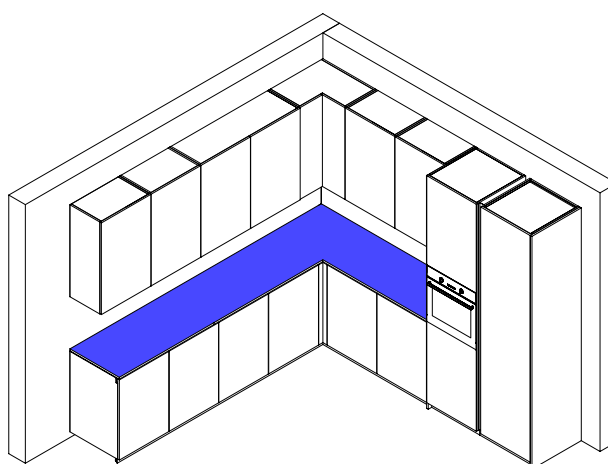
B. Pensile a giorno

## FLESSIBILITÀ E MODULARITÀ

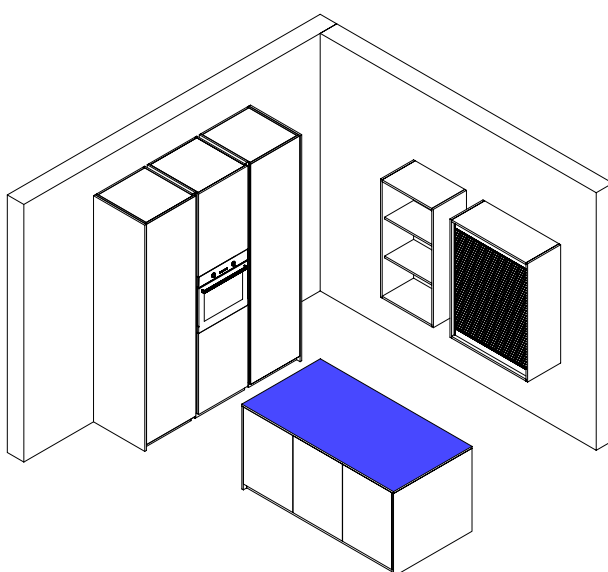
VENTO è una cucina di design che stuzzica l'occhio e accessibile a tutti, con 3 varianti di finitura e adattabile a qualunque soluzione per soddisfare ogni gusto e necessità.

Con lo stesso intento, la modularità dei suoi elementi permette di creare composizioni nuove adatte ad ogni tipo di ambiente. Grazie alla combinazione innovativa di pensili free standing e colonne è possibile ricavare spazio contenitivo a parete in modo più leggero.

Grazie alla combinazione innovativa di pensili free standing e colonne è possibile ricavare spazio contenitivo a parete senza appesantire lo spazio.



Soluzione tradizionale



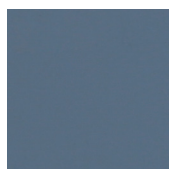
Soluzione volumeuno



## COLORI E MATERIALI

### VENTO - Ponente

---



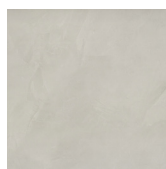
Fenix  
Azzurro Naxos



Fenix  
Beige Luxor



Legno  
Rovere chiaro



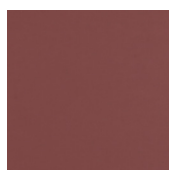
Dekton  
Argentium



Alluminio  
Naturale

### VENTO - Scirocco

---



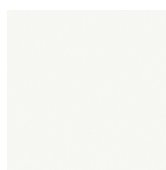
Fenix  
Rosso Askja



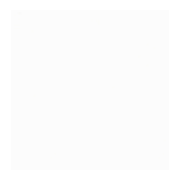
Fenix  
Nero Ingo



Legno  
Olmo sbiancato



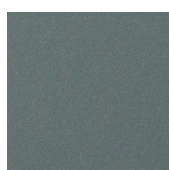
Dekton  
Zenith



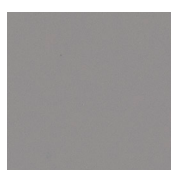
Bianco  
opaco

### VENTO - Tramontana

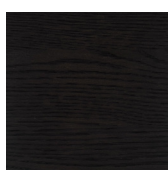
---



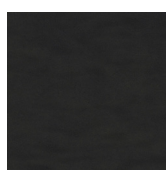
Fenix  
Verde Comodoro



Fenix  
Grigio Efeso



Legno  
Rovere tinto nero



Dekton  
Sirius



Nero  
opaco